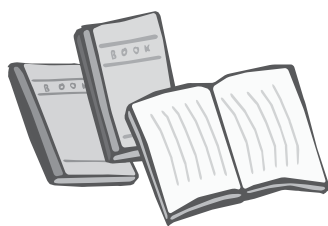


らくらくリーダー2の主な機能

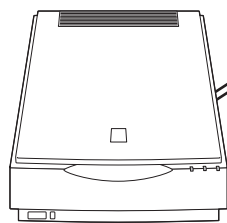
- ◎読み上げ ……国内全てのWindows音声化ソフトに対応しているので、いつもの聞き慣れた音声が操作案内や本文の読み上げをしてくれます。
 - ◎編集・印刷 ……読み取った文章をらくらくリーダーの拡大画面に加えて、マイクロソフトワード・エクセル等で編集・印刷・保存ができます。
 - ◎ルビ認識 ……ルビを自動認識して削除したり漢字の後に挿入するので、漢字の無駄な二度読みが無くなって聞き取り易くなりました。
 - ◎ページ割付 ……認識した文書に自動的にページ番号を付けられるので、好みのページを選んで読み上げさせたり編集ができるようになりました。
 - ◎PDFファイル対応 ……PDFファイルの文字情報を取り出したり、文字情報の取り出しが制限されたファイルも自動認識して読み上げをしてくれます。
 - ◎翻訳 ……IBMインターネット翻訳の王様バイリンガルに対応しているので、英語文書の和訳も日本語文書の英訳もできるようになりました。
 - ◎英語読み ……英語読み上げ音声(SAPI)に対応しているので、文書中の英文をネイティブな発音で自動読み分けしてくれます。
 - ◎拡大読書 ……マーキング機能やカラー・白黒・反転モード切り替機能に加えて、画像表示位置の設定機能で更に使い易くなりました。
- 動作環境
- ・パソコン Windows音声化ソフト(スクリーン・リーダー)が動作可能なパソコン
 - ・スキャナ TWIN規格対応のスキャナ・複合機



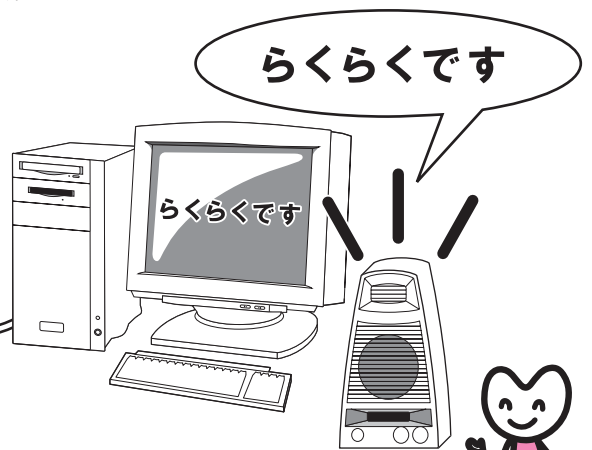
らくらくリーダーのセット図



読みたいもの




スキャナにセット



簡単操作で 拡大表示・読み上げ

■開発・発売元

 **ainet** アイネット株式会社

〒812-0045 福岡市博多区東公園 5-18
Tel.092-643-5208 Fax.092-643-5218
info@ainet-jp.net <http://www.ainet-jp.net/>

東京らくらくデスク
Tel.03-5369-3690 Fax.03-5369-3691

* 製品名はそれぞれの会社の登録商標または商標です。
* 活字認識エンジンはメディアドライブ株式会社の製品です。

■お問い合わせは